

## Specifikace digitálního fotoaparátu Nikon COOLPIX S2

**Typ fotoaparátu:** Digitální fotoaparát COOLPIX S2  
**Počet efektivních pixelů:** 5,1 milionů  
**CCD:** 1/2,5" (celkem 5,36 milionů pixelů)  
**Obrazové režimy:** High (2592\*), Normal (2592), Normal (2048), PC (1024), TV (640)  
**Objektiv:** 3x Zoom-Nikkor ED; 5,8-17,4 mm (ekvivalent 35-105 mm u kinofilmu); f/3,0-5,4; 12 čoček/10 členů; Digitální zoom: max. 4x  
**Zaostřovací rozsah:** 30 cm (12 in.) až ∞, 4 cm (1.6 in.) až ∞ v režimu Makro  
**LCD monitor:** 2,5" TFT LCD monitor z amorfního křemíku; 110000 pixelů; regulace jasů  
**Paměťová média:** Interní paměť: cca 12 MB, paměťové karty SD  
**Expoziční režimy:** Auto (plně automatický režim), Scene Assist (asistenční motivové programy – Portrét, Krajina, Sport, Noční portrét), Scene (motivové programy – Párty/interiér, Pláž/sníh, Západ slunce, Úsvit/soumrak, Noční krajina, Makro, Muzeum, Ohňostroji, Reprodukce, Protisvětlo, Panorama asistent, Záznam zvuku), BSS (funkce volby nejlepšího snímku), varování před rozhybním snímku, vkopírování dat, samospoušť (10 s)

**Videosekvence:** Ozvučené: TV movie (640) při 15 obr./s, Small size (320) při 15 obr./s, Smaller size (160) při 15 obr./s; Neozvučené: časosběrné snímání při 15 obr./s  
**Snímací režimy:** 1) Single (jednotlivé snímky), 2) Continuous (série snímků frekvencí cca 1,8 obr./s), 3) Multi-shot 16 (série 16 snímků velikosti 1/16)

**Počty snímků (interní paměť):** 5M: High (2592\*) cca 5, Normal (2592) cca 10, 3M: (2048) cca 17  
**Vestavěný blesk:** Pracovní rozsah: 0,3-2,5 m / 1' - 8'2" (W), 0,3-1,4 m / 1' - 4'7" (T); Zábleskové režimy: automatická aktivace blesku, automatická aktivace blesku včetně redukce červených očí (redukce červených očí přímo ve fotoaparátu), trvale zapnutý blesk, trvale vypnutý blesk, synchronizace blesku s dlouhými časy závěrky

**Rozhraní:** USB (na kolébce COOL-STATION MV-12), výstup A/V  
**Odolnost proti vodě:** ekvivalent kategorie IEC 60529 IPX4 (stříkající voda) Pozn.:  
**Podporované jazyky:** Němčina/angličtina/španělština/francouzština/italština/holandština/švédština/japonština/zjednodušená čínština/tradiční čínština/korejština/ruština – volitelné pomocí menu

**Napájení:** Jedna dobíjecí lithium-iontová baterie EN-EL8 (součást dodávky), síťový zdroj EH-63 (součást dodávky)

**Životnost baterie (cca):** Cca 190 snímků s dobíjecí baterií EN-EL8 (podle standardu CIPA\*)

**Rozměry (Š x V x H):** Cca 91,9 x 59 x 22 mm (3,6 x 2,3 x 0,9 in.)

**Hmotnost:** Cca 140 g (TBD) (G(TBD) oz.) (bez baterie a paměťové karty)

**Dodávané příslušenství:\*\*** Kolébka COOL-STATION MV-12, femínek, USB kabel UC-E10, A/V kabel EG-E5000, síťový zdroj EH-63, dobíjecí lithium-iontová baterie EN-EL8, CD-ROM se softwarem PictureProject

**Volitelné příslušenství:** Kolébka COOL-STATION MV-12, USB kabel UC-E10, A/V kabel EG-E5000, síťový zdroj EH-63, dobíjecí lithium-iontová baterie EN-EL8, nabíječka MH-62  
 Průmyslový standard pro měření životnosti baterií. Podmínky měření: 25°C (77°F); změna nastavení zoomu u každého snímku; odpálení záblesku vestavěným bleskem u každého druhého snímku; obrazový režim Normal.  
 \*\* Dodávané příslušenství se může lišit v závislosti na regionu prodeje.

Pozn.: Založeno na výsledcích testů Nikon. Celokovové tělo přístroje COOLPIX S2 nabízí odolnost proti stříkající vodě kategorie IEC 60529 IPX4. Fotoaparát není vodotěsný a nesmí být ponořen do vody.

### Systémové požadavky softwaru PictureProject

**OS** **Macintosh:** Mac OS X verze 10.1.5 nebo novější (verze 10.2.8 nebo novější pro funkci Burn Disk [vypalování disků]) / **Windows:** předinstalované verze operačních systémů Windows® XP Home Edition/Professional, Windows® 2000 Professional, Windows® Me, Windows® 98SE  
**RAM** **Macintosh:** minimálně 64 MB / **Windows:** minimálně 64 MB (128 MB pro funkci „muvee“)  
**Pevný disk** 60 MB volného prostoru pro instalaci  
**Grafická karta** 800 x 600 pixelů a více; 16bitové barvy (doporučen režim full color)  
**Další vybavení** Jednotka CD-ROM pro instalaci  
 Podporovány jsou pouze vestavěné USB porty

Microsoft® a Windows® jsou obchodní značky společnosti Microsoft Corporation, registrované v USA a dalších zemích. Macintosh® a QuickTime® jsou obchodní značky společnosti Apple Computer Inc., registrované v USA a dalších zemích. Logo FotoNation je obchodní značka. Logo SD je obchodní značka. PictBridge je obchodní značka. Technologii D-Lighting poskytuje společnost Apical Limited. Technologii Face-priority AF poskytuje společnost Identix®. Ostatní uváděné značky a jména produktů jsou obchodními značkami resp. registrovanými obchodními značkami příslušných firem. Obrázky na monitorech, vyobrazené v tomto prospektu, jsou simulace.

Specifikace a vybavení se mohou měnit bez předchozího upozornění resp. závazků ze strany výrobce.  
 Březen 2005 ©2005 NIKON CORPORATION



**VAROVÁNÍ** ABYSTE BYLI SCHOPNI PLNĚ VYUŽIT VŠECH SCHOPNOSTÍ VAŠEHO VYBAVENÍ, PŘEČTĚTE SI PŘED JEHO POUŽITÍM PEČLIVĚ DODÁVANÉ NÁVODY K OBSLUZE. ČÁST DOKUMENTACE JE DOSTUPNÁ POUZE NA CD-ROM.

**NIKON spol. s r.o.**  
 Kodaňská 46  
 Praha 10  
 www.nikon.cz



**NIKON CORPORATION**  
 Fuji Bldg., 2-3, Marunouchi 3-chome, Chiyoda-ku,  
 Tokyo 100-8331, Japan  
<http://nikonimaging.com/>



At the heart of the image

## DIGITÁLNÍ FOTOAPARÁT COOLPIX S2



COOLPIX S2 charakterizuje mnohem více prvků, než jen

super ploché, hladké tělo s elegantními křivkami.

Uvnitř hliníkového těla, odolávajícího klimatickým vlivům

včetně stříkající vody\*, se skrývá objektiv Zoom-Nikkor ED\*\*

s 3x optickým zoomem a snímač s rozlišením 5,1 megapixelů

pro maximálně ostré snímky s neuvěřitelným množstvím

detailů a věrnými barvami.

Přestože svými rozměry jen o málo přesahuje formát kreditní

karty, obsahuje COOLPIX S2 množství průkopnických

funkcí pro vylepšení obrazu, kterými jej vybavili

konstruktéři společnosti Nikon. A na rozměrném 2,5" LCD

monitoru můžete pohodlně sledovat všechny vaše super

ostré snímky.

Úžasné rychlý start a bleskové sériové snímání znamenají,

že bez ohledu na počasí a situaci vám stylový fotoaparát

COOLPIX S2 poskytne výsledky, jaké právem očekáváte.

\* Celokovové tělo fotoaparátu COOLPIX S2 nabízí odolnost proti stříkající vodě kategorie IEC 60529 IPX4. Přístroj není vodotěsný a nesmí být ponořen do vody.

\*\* Optická skla Nikon ED (skla s extrémně nízkým rozptylem světla) zajišťují vyšší rozlišení a optimální barevnou korekci obrazu



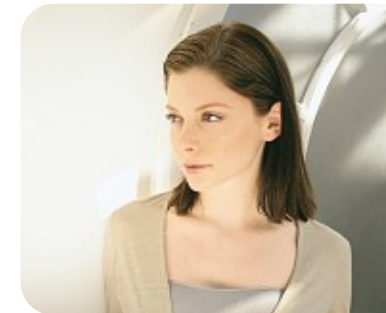
Nechte se unášet proudem



Odhalte kvalitu

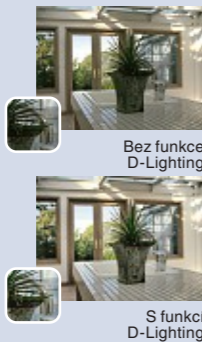


Zachyťte celý děj



### D-Lighting

Funkce D-Lighting koriguje nedostatečnou expozici – správně exponované části scény ponechává beze změny a současně automaticky zesvětluje podexponovaná místa a odhaluje skryté detaily.



### Režim Face-priority AF\*

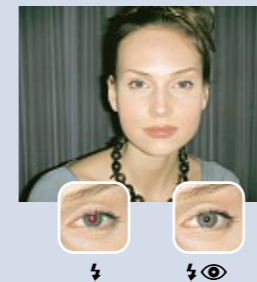
Režim Face-priority AF (priorita zaostření na obličej) automaticky detekuje a poté zaostřuje obličej fotografované osoby, s výslednými ostrými portrétními snímky bez ohledu na pozici osoby v záběru.

\*Schopnost detekce obličeje může být za určitých snímáních podmínek limitována.



### Redukce červených očí ve fotoaparátu

Funkce redukce červených očí fotoaparátu COOLPIX S2 automaticky detekuje a eliminuje veškeré projevy efektu červených očí na snímcích s bleskem.



### Kolébka COOL-STATION MV-12

Kolébka COOL-STATION MV-12 slouží k nabíjení baterie ve fotoaparátu, umožňuje přímé propojení s televizorem a propojení s počítačem pomocí USB kabelu.