

Proč pouze fotografovat? Tvořte!  
**Samsung NX10**



**SAMSUNG**

TURN ON TOMORROW




# Vytvořte svět podle svých představ s fotoaparátem Samsung NX10

Svět je vaším malířským plátnem. Vytvořte své umělecké dílo. S novým fotoaparátem Samsung NX10 nebude váš život nikdy šedivý. Díky 14,6 Mpx snímači velikosti APS-C společnosti Samsung, rychlému a přesnému automatickému ostření a 3,0" displeji AMOLED si vytvoříte život podle svých představ.



NX10 noblesně černý



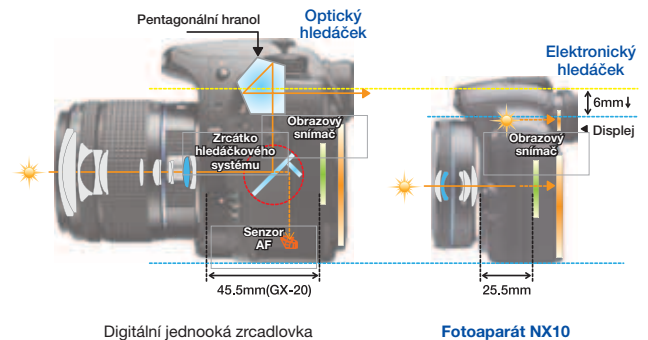
Okamžik zachytíte rychleji, než si dovedete vůbec představit. Rychlé a extra citlivé snímače fotoaparátu Samsung NX10 zvládnou uskutečnit i ty nejnáročnější představy.

**Samsung NX10 je nejen snadno přenosný, ale zásluhou rychlého automatického ostření je i znamenitým aparátem pro okamžité zachycení pomíjivých momentů.**



**Fotoaparát s vyměnitelným objektivem systému mirrorless (bez zrcátka hledáčekového systému) a snímačem APS-C**

Pokrokově navržený Samsung NX10 s ideální velikostí i hmotností bez zrcátka hledáčekového systému a pentagonálního hranolu je malý, lehký, a tudíž výjimečně vhodný pro každodenní používání, ať jste kdekoli. Mimo to vám Samsung NX10 díky svému rychlému a přesnému automatickému ostření umožní zachytit neopakovatelné okamžiky světa dětí, dříve než jsou nadobro pryč. Tak tedy buďte připraveni na tyto pozoruhodné chvíle, protože skvělé snímky se pořízují většinou tehdy, když jsou nejméně očekávány.



**Extra velký obrazový snímač nabízí nejvyšší obrazovou kvalitu a syté přirozené barvy.**



8 Mpx



14,6 Mpx

Velký snímač APS-C pohlcuje více světla, tedy minimalizuje šum.

**Extra velký obrazový snímač nabízí nejvyšší obrazovou kvalitu a syté přirozené barvy.**

Samsung NX10, vybavený extra velkým obrazovým snímačem CMOS velikosti APS-C, reprodukuje bohaté a přirozené barvy na jasných snímcích. Zejména extra velký obrazový snímač fotoaparátu Samsung NX10 minimalizuje šum, který kazí kvalitu fotografie, a poskytuje ostré a jasné snímky využitím vysoké citlivosti ISO dokonce i za špatných světelných podmínek.



## S rychlým a přesným ostřením na kontrast scény (Contrast AF) již nikdy nepropásnete daný okamžik.



### Rychlé a přesné ostření na kontrast scény (Contrast AF), k okamžitému a jasnému zachycení daného momentu

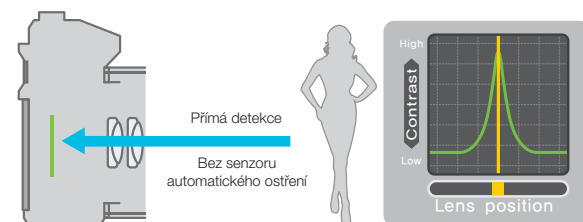
Tolikrát jste už chtěli zachytit ony pomíjivé okamžiky svých dětí, které však byly nenávratně pryč ještě dříve, než jste stihli zmáčknout závěrku? Díky rychlému ostření vám nyní fotoaparát NX10 umožní tyto chvíle zachytit přesně tak, jak je chcete mít. Zdokonalené měření údajů o kontrastu, které přicházejí z obrazového snímače a jsou ihned přepočítávány na odpovídající vzdálenost, umožňuje vytvořit snímky s vyšší precizností.

## Jasný displej AMOLED, kdykoliv a kdekoliv.



### 3,0" displej AMOLED pro výjimečnou reprodukci barev

AMOLED (Active-Matrix Organic Light-Emitting Diode), takřka jíc vysněný displej, je tenčí, jasnější, s rychlejší reakční dobou a znamenitou barevnou reprodukcí. AMOLED zobrazuje snímky mnohem jasněji než LCD (Liquid Crystal Display). S displejem AMOLED zobrazíte své snímky i na přímém slunečním světle. AMOLED má 3000krát rychlejší reakční dobu v porovnání s LCD, zobrazuje ostré snímky s jasnými barvami, dokonce i za zhoršených světlých podmínek, a snímky lze na displeji prohlížet z jakéhokoliv úhlu. Navíc jeho rozsah kontrastu 10000:1 reprodukuje snímky jasněji, v dokonalém barevném provedení.



Zdokonalený systém ostření na kontrast scény



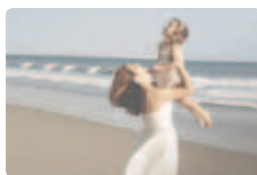
#### Jasný displej

**Krátká doba odezvy**  
3000krát rychlejší než TFT-LCD (při 25 °C)

**Libovolný zobrazovací úhel**  
Displej s širokým zobrazovacím úhlem (Zobrazovací úhel téměř 180°)

**Nízká spotřeba energie**  
Delší výdrž baterie s menší spotřebou (32 mW vs 250 mW)


**Vyšší rozsah kontrastu**  
Jasný snímek s prokreslením černé barvy AMOLED 10000:1 vs TFT-LCD 500:1



TFT-LCD



AMOLED

A woman with long brown hair, wearing a white spaghetti-strap dress, is lifting a young girl with long brown hair, also wearing a white dress, into the air. They are on a sandy beach with the ocean and waves in the background under a clear blue sky. The woman is looking up at the girl with a joyful expression.

Vyjáďřete se s lehkostí.  
Díky fotoaparátu Samsung NX10  
máte dokonalý náhled na své snímky  
i rychlé a perfektní automatické  
ostření na kontrast scény  
ve svých rukou.

Fotoaparát, který je něčím víc.  
Samsung NX10 umí dokonce HD  
videozáběry. Snímání scény v reálném  
čase vám umožňuje spatřit fotografii  
ještě dříve, než ji skutečně pořídíte.





## Nahrává HD video jako filmová kamera v dlani vaší ruky.



### Nahrávání HD videa (720p, H.264) s propojením HDMI

Fotoaparát Samsung NX10, HD videozáběry v rozlišení 720p a ve zdokonaleném formátu videokomprese H.264.

Extra velký obrazový snímač CMOS APS-C nabízí nejen do detailu propracované a ostré videozáběry, ale také je umožňuje zaznamenávat ve vysokém rozlišení HD. Další z funkcí je zaměření určitého objektu a nastavení hloubky ostrosti. Navíc je vybaven rozhraním HDMI pro přenos dekomprimovaných digitálních dat, takže si své videozáběry můžete vychutnat na televizorech s vysokým rozlišením (HDTV).



#### NAHRÁVÁNÍ HD VIDEOA

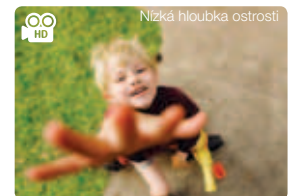
Nahrávání videa 1280 x 720p (MP4, H.264)

#### HDMI (AnyNet+)

High Definition Multimedia Interface (JPEG & Video)  
Ovládání TV a fotoaparátu jediným dálkovým ovladačem



**Běžné video:** Ploché pozadí



**Video NX10:** Zaměřený objekt s odstupem

## S elektronickým hledáčkem vyfotíte přesně to, co vidíte.



### Elektronický hledáček VGA se snímáním scény v reálném čase (Full-Time Live View)

Na rozdíl od optického hledáčku, který s omezenou informací zobrazuje pouze obraz odražený od zrcadla, elektronický hledáček fotoaparátu Samsung NX10 může na displeji zobrazit dodatečné informace. Jelikož nastavení fotoaparátu lze bezprostředně použít na náhled snímku, pak to, co vidíte v elektronickém hledáčku, bude identicky zobrazeno i na výsledné fotografii. Kromě 100% zorného pole vám snímání scény v reálném čase umožňuje fotografovat snímky v požadované kompozici, a to kompenzováním reálného obrazu a obrazu ve fotoaparátu.



Elektronický hledáček VGA

#### Snímání scény v reálném čase (automatické přepínání)

Více OSD informací  
100% zorné pole  
Prohlédněte si  
fotografii ještě dříve,  
než ji skutečně pořídíte.



## Samsung NX10 je vybaven protiprachovým a čistícím systémem obrazového snímače.



### Ultrazvukový systém Supersonic Dust Reduction a protiprachová krycí vrstva

U digitálních zrcadlovek s vyměnitelnými objektivy dochází ke znečištění prachem v důsledku výměny a manipulace s objektivy; jakmile se prach dostane na plochu obrazového snímače, sníží to kvalitu snímků. Ultrazvukový systém Supersonic Dust Reduction u fotoaparátu Samsung NX10 dokonale odstraňuje prach ze snímače intenzivní vibrací (60 000krát za sekundu), a díky tomu pořizujete stále ostré a jasné snímky, bez ohledu na to, jak často měníte objektivy.

**Protiprachová krycí vrstva**  
Speciální vrstva na snímači CMOS zabraňuje při výměně objektivů prachovým částicím v jejich usazení se na snímači.

**Ultrazvukový systém Supersonic Dust Reduction**  
Intenzivní vibrací (60 000krát za sekundu) zcela odstraní prach z obrazového snímače



## S uživatelsky orientovaným rozhraním, se kterým si snadno poradí i začátečník, si užijete více zábavy.



### Uživatelsky příjemné uživatelské rozhraní

Nejobtížnější částí obsluhy vyspělých digitálních fotoaparátů je složitost jejich menu a komplikovaná nastavení. S tím si však u fotoaparátu Samsung NX10 nemusíte dělat starosti. Samsung NX10 je navržen tak, aby se ovládal mnohem snadněji a pohodlněji - jako základ je brán kompaktní fotoaparát, což dovoluje dokonce začátečníkům a uživatelům kompaktních fotoaparátů procházet menu snadno a rychle.



Grafická kontrola



Pohodlné používání, snadná údržba.  
Fotografování se Samsung NX10 se stává  
bezstarostnou zábavou—je zkonstruován  
přesně podle vašich potřeb.

# Focení s ním je radost.

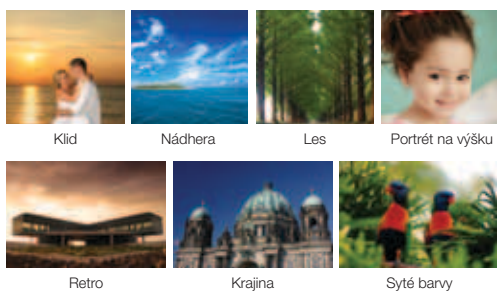
S chytrými a užitečnými vlastnostmi Samsung NX10 se fotografování stává příjemnějším a vaše vzpomínky budou vypadat lépe, než jak si je sami pamatujete.

## Praktické funkce umožňují pořídit lepší fotografie



### Funkce snadné úpravy fotografií (Easy Photo-retouching), průvodce fotografiemi

Díky automaticky nastaveným hodnotám pro různé scény můžete snadno pořídit kvalitní fotografii například hned po portrétovém snímku, aniž byste museli znovu nastavovat hodnoty kontrastu, ostrosti, saturace či barev.



### Funkce automatického řízení expozice Smart Range

Pokud se v zorném poli současně vyskytují příliš jasné a příliš tmavé oblasti, funkce Smart Range umožní pořízení vyváženého snímku obou extrémně nasvícených ploch současně. Výsledkem je, že jasné oblasti nejsou příliš syté a tmavé oblasti nejsou příliš tmavé.



Přeexponování jasných oblastí



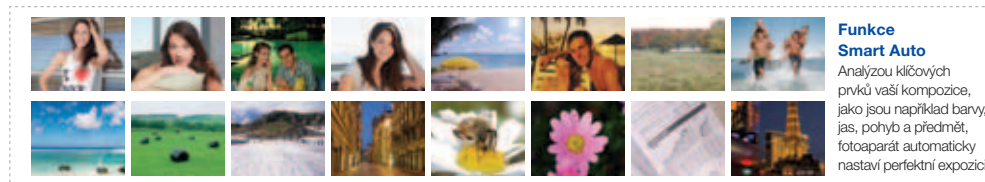
Podexponování tmavých oblastí

## Užijte si fotografování i práci s fotografiemi díky inteligentním funkcím (Smart functions).



Funkce Smart Auto používá automaticky nastavených hodnot k pořízení dokonalé fotografie.

Funkce Smart Auto používá automaticky nastavených hodnot k pořízení dokonalé fotografie. Funkce Smart Auto automaticky použije nejlepší podmínky záběru pro různé scény, jako je například Beautiful Portrait, krajina nebo živé okamžiky s dítětem, díky které pořídíte nejlepší snímky bez dodatečných úprav.



**Funkce Smart Auto**  
Analýzou klíčových prvků vaší kompozice, jako jsou například barvy, jas, pohyb a předmět, fotoaparát automaticky nastaví perfektní expozici.



Funkce Smart Album, snadná a pohodlná správa fotografií

Výhodou digitálního fotoaparátu je jeho schopnost okamžitě zobrazit vyfotografované snímky! Funkce Smart Album vám umožní snadno a pohodlně zvolit fotografie, které chcete sdílet se svými přáteli.



Rozřídít a uspořádat

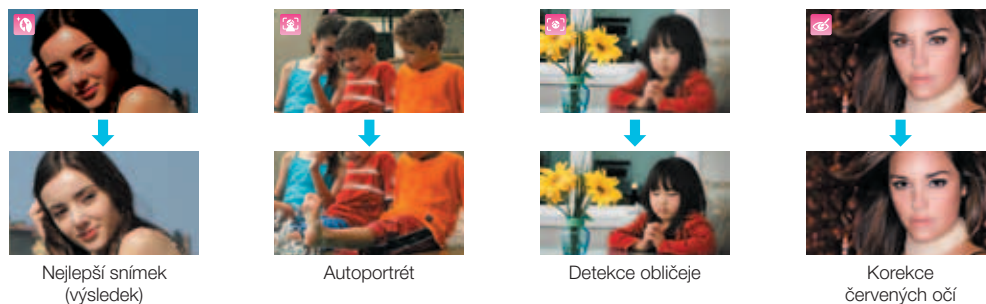
Ovládání funkce Smart Album

## S Perfect Portrait System tváře nikdy nevypadaly lépe



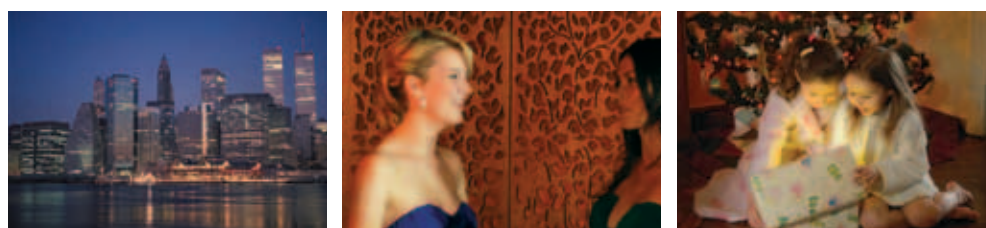
Perfect Portrait System

Perfect Portrait System automaticky rozpoznává a nastavuje zaostření a expozici tváře s použitím funkcí detekce obličeje (Face Detection), autoportrét (Self Portrait), nejlepší snímek (Beauty Shot) a korekce červených očí (Red-eye Fix), díky kterým pořídíte překrásné portréty za jakýchkoliv podmínek.



Vysoká citlivost ISO 3200

Extra rychlá závěrka umožňuje pořizovat dokonale zaostřené snímky pohybujících se předmětů nebo objektů ve vnitřních prostorech za zhoršených světelných podmínek.

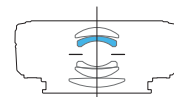


Dokonale redukováná velikost  
objektivů pro maximální  
přenosnost a pohodlí.



Tři výměnné objektivy pro různé scény, jako je například portrét, krajina či momentka, umožňují pořizovat celou škálu kvalitních fotografií. Kromě toho je fotoaparát snadno přenosný, a to díky inovativnímu bajonetu, který dokonale redukuje velikost a objem, a šetří tak místo. 18-55mm standardní objektiv s proměnlivou ohniskovou vzdáleností pro základní fotografování, 30mm F2,0 Pancake objektiv pro portrétovou fotografii a 50-200mm teleobjektiv pro fotografování krajiny, portrétů a různorodých scén.

## SAMSUNG 30 mm F2.0



### Světelný objektiv kompaktní velikosti, styl Pancake s pevnou ohniskovou vzdáleností

Ultra-světelný objektiv s 5 prvky v 5 skupinách s ohromující světelností F2.0 v kombinaci s extra velkým obrazovým snímačem CMOS APS-C nabízí nejen do detailu propracované a ostré fotografie a videozáběry, ale také umožňuje zaměřenému objektu vystoupit ze záběru díky možnosti nastavit nízkou hloubku ostrosti. Jeho kompaktní rozměry z něj spolu s fotoaparátem NX10 činí skvělý nástroj i pro každodenní používání.

- Ohnisková vzdálenost: 30 mm (ekvivalent 46,2 mm u 35mm formátu)
- Prvky ve skupinách: 5 prvků v 5 skupinách
- Clona: F2,0 (min. F22), (Počet lamel clony: 7, aperturní clona)
- Typ bajonetu: Samsung NX



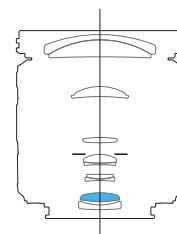
Běžná



Nízká hloubka ostrosti



## SAMSUNG 18-55 mm F3.5-5.6 OIS



### Standardní objektiv s proměnlivou ohniskovou vzdáleností, lehký a malých rozměrů

Objektiv typu Lens Shift s optickým stabilizátorem obrazu je velmi vhodný pro použití ve všech obvyklých podmínkách. Tento objektiv je složen z dvanácti prvků v devíti skupinách včetně jednoho prvku s asférickou čočkou, je vynikající pro korekci barevných odchylek a zkreslení a nabízí veškerý rozsah zaostřování-od nejmenší hodnoty ostření (0,28 m) až po nekonečno.

- Ohnisková vzdálenost: 18 - 55 mm (ekvivalent 27,7-84,7 mm u 35mm formátu)
- Prvky ve skupinách: 12 prvků v 9 skupinách (1 objektiv s asférickými čočkami součástí balení)
- Clona: F3,5 - 5,6 (min. F22-36), (Počet lamel clony: 7, aperturní clona)
- Typ bajonetu: Samsung NX
- Optický stabilizátor obrazu



OIS VYPNUT

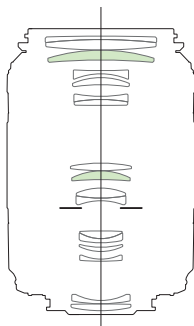


OIS ZAPNUT

# Proč pouze fotografovat? Tvořte! Samsung NX10



## SAMSUNG 50-200 mm F4.0-5.6 ED OIS



Ohnisková vzdálenost 50-200 mm je využívána především u teleobjektívů. Objektiv je složen ze 17 prvků ve 13 skupinách včetně 2 prvků s nízkým rozptylem světla a je schopen kompenzovat rozptýlený odraz světla-konstrukčně je tedy uzpůsoben k minimalizaci světelných odlesků. Objektiv typu Lens Shift s optickým stabilizátorem obrazu ke korekci třesu rukou zhotovuje fotografie vysoké kvality a to jak v režimu krátkých vzdáleností, dlouhých vzdáleností (krajina), tak portrétu. Ultra širokoúhlý objektiv 77 mm~308 mm (35mm ekvivalent).

- Ohnisková vzdálenost: 50 - 200 mm (ekvivalent 77-308 mm u 35mm formátu)
- Prvky ve skupinách: 17 prvků ve 13 skupinách (2 prvky s nízkým rozptylem světla součástí balení)
- Clona: F4,0 - 5,6 (min. F22-32), (Počet lamel clony: 7, aperturní clona)
- Typ závitu: Samsung NX
- Optický stabilizátor obrazu



28 mm



50 mm



85 mm



135 mm



200 mm

## Blesky SAMSUNG NX10

Pořizuje jasné a čisté snímky v tmavých vnitřních prostorech, za soumraku a na dlouhé vzdálenosti.



### SEF20A

Kompaktní, tenký,  
snadno přenosný

S bleskem GN20 pořídíte čisté a jasné snímky dokonce i při fotografování v tmavých vnitřních prostorech nebo s tmavým pozadím v noci. Navíc je možno ovládat intenzitu záblesku bez postranních světelných jevů na fotografii.



### SEF42A

Díky snadno umístitelnému tělu blesku umožňuje rychlé pořízení fotografie

S bleskem GN42 pořídíte jasné a čisté fotografie na větší vzdálenosti v rámci jednoho vnitřního prostoru (např. rodinná setkání apod.). Jde o nejlepší blesk, u něhož můžete ovládat intenzitu záblesku a je navíc vybaven vysokorychlostní synchronizační funkcí.



## Filtry Samsung NX10

- Ochranný filtr SAMSUNG: LF43PT / LF52PT / LF58PT
- Přechodový ND filtr SAMSUNG: LF43ND4 / LF52ND4 / LF58ND4
- Polarizační CPL filtr SAMSUNG: LF43PL / LF52PL / LF58PL



## Adaptér Samsung NX10

- AD9NX01 síťový adaptér







Teleobjektiv s proměnlivou  
ohniskovou vzdáleností  
a výjimečnou kvalitou snímků

# Schéma systému NX10



# Technické údaje

NX10 nobilesně černý



Obrazový snímač	Typ	CMOS	Scénický režim	Nejlepší snímek, děti, makro, text, západ slunce, úsvit, osvětlení pozadí, ohňostroj, pláž a sniž	
	Velikost snímače	23,4 x 15,6 mm		Rozlišení snímků	JPEG (3:2): 14 Mpx (4592 x 3056), 10 Mpx (3872 x 2592), 6 Mpx (3008 x 2000), 2 Mpx (1920 x 1280), 1,4 Mpx (1472 x 976): Pouze režim expozičního vějíře
	Efektivní počet pixelů	cca 14,6 Mpx			JPEG (16:9): 12 Mpx (4592 x 2584), 8 Mpx (3872 x 2176), 5 Mpx (3008 x 1688), 2 Mpx (1920x1080) RAW : 14 Mpx (4592 x 3056)
	Celkový počet pixelů	cca 15,1 Mpx			Kvalita
Barevný filtr	Základní barevný filtr RGB	Formát RAW	SRW		
Objektiv	Bajonet	Samsung NX	Barevný prostor	sRGB, Adobe RGB	
	Kompatibilní objektivy	Objektivy Samsung (bajonet Samsung NX)	Formát	MP4 (H.264)	
Stabilizace obrazu	Typ	Lens Shift (v závislosti na objektivu)	Komprese	Video: H.264, Zvuk: AAC	
Ochrana proti prachu	Typ	Ultrazvukový	Video	S ozvučením/bez ozvučení (nastavitelná, doba záznamu: 25 minut)	
Displej	Typ	AMOLED	Rozlišení snímků	1280x720, 640x480, 320x240	
	Velikost	3,0	Snímky za sekundu	30 fps	
	Rozlišení	VGA (640 x 480) 614k bodů (PenTile)	Zvuk	Mono	
	Pole záběru	100 %	Editace videa	Statický obrázek, funkce výřezu	
Hledáček	Typ	Elektronický	Typ	Jeden snímek, náhledy (3/9/20 sn.), prezentace snímků, video	
	Rozlišení	VGA (640 x 480) ekvív. 921k bodů	Histogram	Ano	
	Pole záběru	100 %	Editace	Korekce červených očí, Kompenzace protisvětla, Volba scénických režimů, Nastavení velikosti, Otočení, Úprava obličejů	
	Zvětšení	0,86 x (APS-C, 50 mm, -1m <sup>-1</sup> )	Volba scénických režimů	Měkký, Živý, Les, Podzim, Zamližený, Tmavý, Klasický	
	Očnice	20,2 mm	Ukládání dat	Paměťové médium	SD, SDHC
Dioptrická korekce	-4,0 - +2,0 m <sup>-1</sup>	Formát souborů		RAW (SRW), JPEG (EXIF 2.21), DCF, DPOF 1.1, PictBridge 1.0	
Ostření	Typ	Contrast AF (ostření na kontrast scény)	Kapacita (512 MB)	14 Mpx : RAW 35 14 Mpx : nejvyšší kvalita 142, vysoká kvalita 278, normální 408 10 Mpx : nejvyšší kvalita 197, vysoká kvalita 382, normální 724 6 Mpx : nejvyšší kvalita 322, vysoká kvalita 615, normální 1128 2 Mpx : nejvyšší kvalita 738, vysoká kvalita 1334, normální 2238 Expoziční vějíř (1,4 Mpx): nejvyšší kvalita 1201, vysoká kvalita 2092, normální 3320 12 Mpx (W): nejvyšší kvalita 168, vysoká kvalita 328, normální 630 8 Mpx (W): nejvyšší kvalita 234, vysoká kvalita 454, normální 860 5 Mpx (W): nejvyšší kvalita 381, vysoká kvalita 727, normální 1334 2 Mpx (W): nejvyšší kvalita 872, vysoká kvalita 1573, normální 2638 Video: 1280x720: vysoká kvalita 15 min, normální 22 min 640x480: vysoká kvalita 44 min, normální 66 min 320x240: vysoká kvalita 145 min, normální 210 min	
	Ohnisko	Výběr: 1 bod (volný výběr) Vícenásobné: stand. 15 bodů, v přímé blízkosti 35 bodů Detekce obličejů: max. 10 obličejů	Jazyky	16 (korejšтина, angličtina, dánština, němčina, holandština, švédština, španělština, italština, čeština, francouzština, portugalsština, polština, finština, ruština, čínština -zjednodušená/tradiční)	
	Režimy	Jednoduché AF, kontinuální AF, manuální ostření		Přímý tisk	PictBridge
	Pomocné světlo AF	Ano (zelená LED)	Závěrka	Typ	Elektronicky řízená vertikálně vedená štrbinová
Závěrka	Časy	Auto: 1/4000 s ~ 30 s Ruční: 1/4000 s ~ 30 s (v krocích po 1/3 EV nebo 1/2 EV) Neomezený čas závěrky (časové omezení: 8 min)	Časy	Auto: 1/4000 s ~ 30 s Ruční: 1/4000 s ~ 30 s (v krocích po 1/3 EV nebo 1/2 EV) Neomezený čas závěrky (časové omezení: 8 min)	
	Režimy	Jednotlivý, kontinuální, sekvenční, samospoušť, expoziční vějíř (AE, WB, PW)	Expozice	Systém měření	TTL 247 (19 x 13) segmentové Měření: multisegmentové, s důrazem na střed, bodové Rozsah měření: EV0 ~ 18 (ISO100 • 30 mm F2,0)
	Režimy	Jednotlivý, kontinuální, sekvenční, samospoušť, expoziční vějíř (AE, WB, PW)	Kompenzace	±3 EV (v krocích po 1/2 EV, 1/3 EV)	
	Pomocné světlo AF	Ano (zelená LED)	Zámek expozice (AE Lock)	Tlačítko zámku automatické expozice	
Expozice	ISO ekvivalent	Auto, 100, 200, 400, 800, 1600, 3200 (krok 1 EV)	ISO ekvivalent	Auto, 100, 200, 400, 800, 1600, 3200 (krok 1 EV)	
	Režimy	Jednotlivý, kontinuální, sekvenční, samospoušť, expoziční vějíř (AE, WB, PW)	Režim snímání	Režimy	Jednotlivý, kontinuální, sekvenční, samospoušť, expoziční vějíř (AE, WB, PW)
	Kompenzace	±3 EV (v krocích po 1/2 EV, 1/3 EV)	Kontinuální	JPEG: 3 fps až 10 sn., Expoziční vějíř: 30 fps, 30 sn. na 1 stisk spouště RAW : 3 fps až 3 sn.	
	Zámek expozice (AE Lock)	Tlačítko zámku automatické expozice	Expoziční vějíř	Auto Exposure Bracket (±3 EV), White Balance Bracket (±3 kroky), Picture Wizard Bracket (volitelné 3 režimy)	
	ISO ekvivalent	Auto, 100, 200, 400, 800, 1600, 3200 (krok 1 EV)	Samospoušť	2-30 s (krok 1 s)	
Režim snímání	Samospoušť	2-30 s (krok 1 s)	Dálkový ovladač	Kabelový: SR9NX01 (volitelný)	
	Dálkový ovladač	Kabelový: SR9NX01 (volitelný)	Blesk	Typ	TTL automaticky vysunovací blesk
	Typ	TTL automaticky vysunovací blesk	Režimy	Smart Flash, Auto, Auto + redukce červených očí, Vyplňovací, Vyplňovací + redukce červených očí, Po otevření první lamely, Po otevření druhé lamely, Vyp.	
	Režimy	Smart Flash, Auto, Auto + redukce červených očí, Vyplňovací, Vyplňovací + redukce červených očí, Po otevření první lamely, Po otevření druhé lamely, Vyp.	Směrné číslo	11 (při ISO 100)	
	Směrné číslo	11 (při ISO 100)	Zorný úhel	28 mm širokoúhlý (ekvivalent 35 mm)	
	Zorný úhel	28 mm širokoúhlý (ekvivalent 35 mm)	Dosah		
	Dosah		Čas synchron.	Menší než 1/180 s	
Čas synchron.	Menší než 1/180 s	Kompenzace blesku	-2 - +2 EV (krok 0,5 EV)		
Kompenzace blesku	-2 - +2 EV (krok 0,5 EV)	Externí blesk	Externí blesk Samsung (SEF-42A, SEF-20A: volitelné)		
Externí blesk	Externí blesk Samsung (SEF-42A, SEF-20A: volitelné)	Synchronizace	Hot Shoe (připojení blesku)		
Synchronizace	Hot Shoe (připojení blesku)	Vyvážení bílé	Režimy	Automaticky, Slunný den, Zamračený den, Zářivka (W, N, D), Halogen, Blesk, Uživatelský, K(manuálně)	
Typ	TTL automaticky vysunovací blesk		Doladění	7 kroků na ose žluté / modré / zelené / purpurové	
Vyvážení bílé	Režimy	Automaticky, Slunný den, Zamračený den, Zářivka (W, N, D), Halogen, Blesk, Uživatelský, K(manuálně)	Průvodce snímek	Režimy	Standardní, Systé barvy, Portrét, Krajina, Les, Retro, Nádherna, Klid, Klasický, Uživatelský (1-3)
	Doladění	7 kroků na ose žluté / modré / zelené / purpurové	Parametr	Kontrast, ostrost, saturace, barevný tón	
Průvodce snímek	Režimy	Standardní, Systé barvy, Portrét, Krajina, Les, Retro, Nádherna, Klid, Klasický, Uživatelský (1-3)	Fotografování	Režimy	Smart Auto, Program, Priorita závěrky, Priorita clony, Manuální, Noc, Portrét, Krajina, Scénický, Film
Parametr	Kontrast, ostrost, saturace, barevný tón				
Fotografování	Režimy	Smart Auto, Program, Priorita závěrky, Priorita clony, Manuální, Noc, Portrét, Krajina, Scénický, Film			

\* Technické údaje se mohou bez upozornění změnit. \* Všechny uvedené ochranné známky jsou majetkem příslušných vlastníků. \* Více informací naleznete na našich webových stránkách ([www.samsungcamera.com](http://www.samsungcamera.com))

Pokud se chcete dozvědět více  
o fotoaparátu Samsung NX10,  
navštivte prosím webové stránky  
[www.samsung.cz](http://www.samsung.cz)

Samsung Electronics Czech and Slovak, s.r.o.

**Czech Office**

Oasis Florenc, Sokolovská 394/17  
180 00 Praha 8  
IČO: 27255751, DIČ: CZ27255751

**Slovak Office**

Business Centre IV.  
Galvaniho 17/C  
821 04 Bratislava  
IČO: 28987322, DIČ: SK4020268186



TURN ON TOMORROW